



for a greener tomorrow

**KCK**<sup>®</sup>  
АВТОМАТИЗАЦІЯ

**MITSUBISHI ELECTRIC**  
*Changes for the Better*

АВТОМАТИЗАЦІЯ ВИРОБНИЦТВА

# GOT2000

Інтелектуальні рішення  
для дистанційного доступу

**GOT Mobile**



- Збільшення темпу виробництва
- Поліпшення обслуговування та продуктивності

- Дистанційний моніторинг для зменшення часу простою
- Зменшення сукупних витрат

# GOT Mobile для кращого керування виробництвом



Стежте за справами на виробництві, де б ви не перебували.



Модуль бездротового локального зв'язку GT25-WLAN

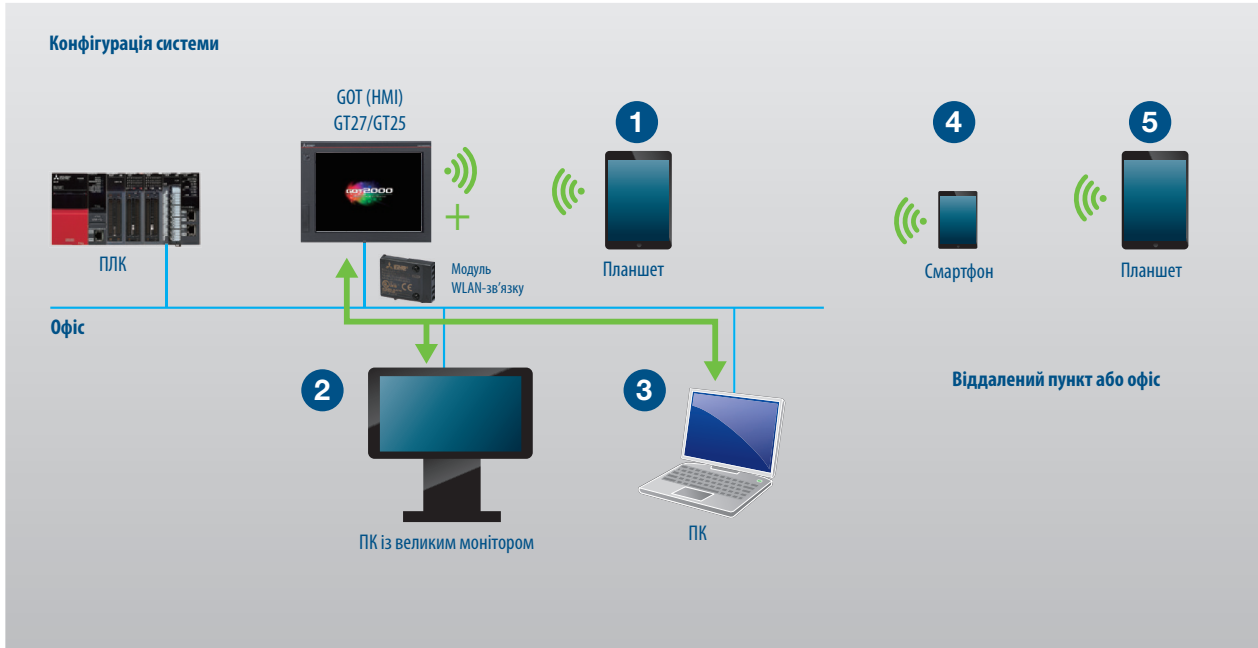
## Дистанційний моніторинг через вебпереглядач

Панелі оператора серії GOT2000 призначені для безшовного під'єднання до пристроїв автоматизації Mitsubishi Electric (ПЛК, приводів зі змінною швидкістю, сервоприводів та роботів) і спрощують налаштування систем автоматизації. Завдяки функції GOT Mobile можна віддалено керувати GOT2000 з ПК або навіть планшета чи іншого мобільного пристрою. Це полегшує дистанційний моніторинг обладнання. Інтерфейс мобільного пристрою — звичайний вебпереглядач (Google Chrome або Safari). Функція GOT Mobile покращує можливості візуалізації та зменшує сукупні витрати власника.

## Простий зв'язок через WLAN

ЛМІ-панелі GT27 та GT25 з'єднуються з ПК, планшетами та смартфонами без встановлення окремої точки доступу завдяки додатковому модулю локального бездротового зв'язку (WLAN) GT25-WLAN.

Налаштувати режим роботи точки доступу для GT25-WLAN можна через ПЗ GT Works3 (версії 1.144 або пізнішої). До цієї точки доступу можна під'єднати до п'яти пристроїв.



До панелі оператора через LAN або WLAN одночасно під'єднується до п'яти пристроїв.

## Зменшення часу простою

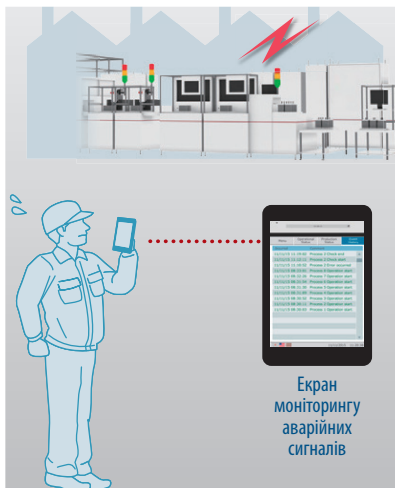
За допомогою функції GOT Mobile можна дистанційно контролювати стан виробничого обладнання та керувати ним. Крім того, за допомогою цієї функції можна шукати й усувати несправності, зокрема, шляхом перегляду посібників. Одночасно з функцією можуть працювати до п'яти операторів.

## Відображення виробничих даних

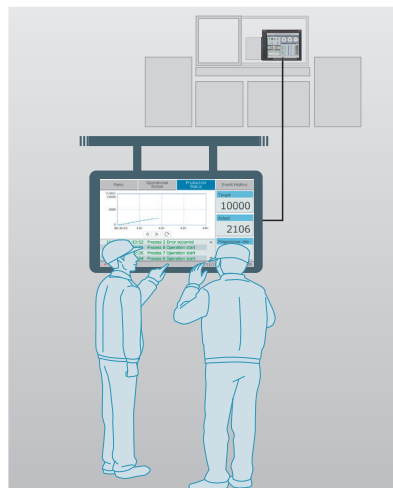
Функція GOT Mobile може виводити виробничі дані (наприклад, планові показники виробництва на день) на великі екрани за межами цеху. Відображення і порівняння фактичних показників з плановими у режимі реального часу дає змогу підвищити продуктивність виробництва.

## Просте проєктування екранів

Екрани моніторингу функції GOT Mobile легко проєктуються у ПЗ для проєктування екранів панелей оператора GT Works3 (версії 1.144 або пізнішої) та завантажуються на панелі оператора (GOT). Робота з ними не відрізняється від роботи зі звичайними екранами ЛМІ.



Покращення продуктивності



Збільшення темпу виробництва



Дистанційний моніторинг виробництва

## Технічні характеристики

СЕРІЯ	МОДЕЛЬ	РОЗМІР ЕКРАНА	ТИП ЕКРАНА Кількість кольорів	КОЛІР ПАНЕЛІ	ЖИВЛЕННЯ	ПРИМІТКИ	
GT27	GT2715	GT2715-KTBA	15 дюймів, XGA	Кольоровий TFT 65536 кольорів	Чорний	100-240 В AC	Підтримка відео і мультимедіа Підтримка RGB Підтримка технології мультитач
		GT2715-KTBD				24 В DC	
	GT2712	GT2712-STBA	12,1 дюйма, SVGA		Чорний	100-240 В AC	
		GT2712-STBD				24 В DC	
		GT2712-STWA			Білий	100-240 В AC	
		GT2712-STWD				24 В DC	
	GT2710	GT2710-STBA	10,4 дюйма, SVGA		Чорний	100-240 В AC	
		GT2710-STBA				24 В DC	
		GT2710-VTBA			Білий	100-240 В AC	
		GT2710-VTBD				24 В DC	
GT2708	GT2708-STBA	8,4 дюйма, SVGA	Чорний	100-240 В AC			
	GT2708-STBD			24 В DC			
	GT2708-VTBA			100-240 В AC			
GT2705	GT2705-VTBD	8,4 дюйма, VGA	Білий	100-240 В AC			
	GT2705-VTBD	24 В DC					
GT25	GT2512	GT2512-STBA	12,1 дюйма, SVGA	Кольоровий TFT 65536 кольорів	Чорний	100-240 В AC	—
		GT2512-STBD				24 В DC	
	GT2510	GT2510-VTBA	10,4 дюйма, VGA		Чорний	100-240 В AC	
		GT2510-VTBD				24 В DC	
		GT2510-VTWA			Білий	100-240 В AC	
		GT2510-VTWD				24 В DC	
	GT2508	GT2508-VTBA	8,4 дюйма, VGA		Чорний	100-240 В AC	
		GT2508-VTBD				24 В DC	
		GT2508-VTWA			Білий	100-240 В AC	
		GT2508-VTWD				24 В DC	

## Модуль зв'язку і ліцензія

НАЗВА ВИРОБУ	ВМІСТ	МОДЕЛЬ	ТЕХНІЧНІ ХАРАКТЕРИСТИКИ	АРТИКУЛ
Акційний набір GOT Mobile	Модуль WLAN-зв'язку	GT25-WLAN	Підтримка протоколів IEEE802.11b/g/n, вбудована антена, точка бездротового локального доступу (базова станція) <sup>1)</sup> , станція (клієнт), з'єднання з ПК, планшетами, смартфонами. Відповідає вимогам Закону Японії про радіо <sup>2)</sup> , FCC <sup>3)</sup> , R&TE <sup>3)</sup>	295792 Цінова ПЕРЕВАГА!
	Ліцензія на функцію GOT Mobile <sup>4)</sup>	GT25-WEBSKEY	1 ліцензія	

- 1) Якщо в налаштуваннях WLAN у програмі GT Designer3 у пункті Operation Mode (Режим роботи) вибрано опцію Access Point (Точка доступу), максимальна кількість з'єднань — п'ять (рекомендовано).  
 2) Виріб з апаратною версією A відповідає вимогам норм. Виріб з апаратною версією A може використовуватися лише в Японії.  
 3) Виріб з апаратною версією B відповідає вимогам норм. Виріб з апаратною версією B може використовуватися в Японії, Сполучених Штатах, країнах ЄС, Швейцарії, Норвегії, Ісландії та Ліхтенштейні.  
 4) Для одного модуля панелі оператора потрібна одна ліцензія.

### Представництва в Європі

Mitsubishi Electric Europe B.V. D40882 - Ratingen Phone: 0-486/2102(0) 49+	Germany	Mitsubishi Electric (Russia) LLC 52, bld. 1 Kosmodamianskaya emb. RU115054 - Moscow Phone: 2070721 / 495 7+	Russia
Mitsubishi Electric Europe B.V. Radická 113/751e Avenir Business Park C200 158- Praha 5 Phone: 470 551 251 420+	Czech Rep.	Mitsubishi Electric Europe B.V. Carretera de Rubi 80-76 Jpda. 430 E08190- Sant Cugat del Valles (Barcelona) Phone: 5653131 / 93 (0) 34+	Spain
Mitsubishi Electric Europe B.V. 25, Boulevard des Bouvets F92741 - Nanterre Cedex Phone: 68 55 68 55 / 1(0) 33+	France	Mitsubishi Electric Turkey Elektrik Ürünleri A.Ş. Fielevägen 8 SE22736 - Lund Phone: 00 10 625 8 (0) 46+	Sweden
Mitsubishi Electric Europe B.V. Viale Colleoni 7 Palazzo Sirio I20864 - Agrate Brianza (MB) Phone: 1 53 60 / 039 39+	Italy	Mitsubishi Electric Europe B.V. Serifali Mahallesi Nutuk Sokak No:5 TR34775 - Ümraniye-İSTANBUL Phone: 90 39 326 / 216(0) 90+	Turkey
Mitsubishi Electric Europe B.V. Vespene Business Park, Ballymount IR1 - Dublin 24 Phone: 4198800 1(0) 353+	Ireland	Mitsubishi Electric Europe B.V. Travelers Lane UK-Hatfield, Herts. AL9 10XB Phone: 80 87 28 / 17(0)(0) 44+	UK
Mitsubishi Electric Europe B.V. Nijverheidsweg 23a NL3641-RP Mijdrecht Phone: 29720350 (0) 31+	Netherlands	Mitsubishi Electric Europe B.V. Dubai Silicon Oasis United Arab Emirates - Dubai Phone: 3724716 4 971+	UAE
Mitsubishi Electric Europe B.V. ul. Krakowska 50 PL083-32 - Balice Phone: 00 65 347 12 (0) 48+	Poland		

### Представники

GEVA Wiener Straße 89 A2500 - Baden Phone: 20 55 85 / 2252(0) 43+	Austria	AutoCont S.S.R.O. Kalkova 3/1853 C200 702 - Ostrava 2 Phone: 150 691 595 420+	Czech Republic	HIFLEX AUTOM. B.V. Wolvenestraat 22 NL2984 - CD Bodekerk Phone: 04 60 46 / 18(0)(0) 31+	Netherlands	OMNI RAY AG Im Schöli 5 CH6609 - Dübendorf Phone: 80 28 802 / 44(0) 41+	Switzerland	CEG LIBAN Cebaco Center/Block A Autostrade DORA Lebanon-Beirut Phone: 445 240 / 1(0) 961+	Lebanon
OOO TECHNICON Prosvet Mezzamosty 9-177 BY20125 - Minsk Phone: 1177 393 / 17(0) 375+	Belarus	HANS FØRSGAARD A/S Theilgaard Tor 1 DK4600 - Køge Phone: 8600 4320 45+	Denmark	KONING & HARTMAN B.V. Energievlei 1 NL2627 - AP Delft Phone: 06 99 260 15(0) 31+	Netherlands	OOO "CSK-AUTOMATION" 48, M. Razvolnovy St. UA02660 - Kiev Phone: 44 33 494 / 44(0) 380+	Ukraine	ADROIT TECHNOLOGIES 20 Waterford Office Park 189 Witkoppen Road ZA-Fourways Phone: + 8100 658 / 1(10) 27	South Africa
ESCO DRIVES Culliganlaan 3 BE1831 - Diegem Phone: 60 64 717 / 2(0) 32+	Belgium	UTECO A.B.E.E. 5, Mavrogenous Str. GR18542 - Piraeus Phone: 900-1206 / 21(10) 30+	Greece	Fonseca S.A. R. João Francisco do Casal 89/87 PT997-3801 - Aveiro, Esqueira Phone: 900 303 / 234(0) 351+	Portugal	ILAN & GAVISH Ltd. 24 Shenkar St., Kiryat Arie IL49001 - Petah-Tikva Phone: 24 18 922 / 3(0) 972+	Israel		
KONING & HARTMAN B.V. Wolvenlaan 31 BE1800 - Vilvoorde Phone: 40 02 257 / 2(0) 32+	Belgium	MELTRADE KR. Fertő utca 14. HU1107 - Budapest Phone: 9726-431 / 1(0) 36+	Hungary	Sirius Trading & Services Aleea Lacul Morii Nr. 3 RO060841 - Bucuresti, Sector 6 Phone: 900 303 / 234(0) 351+	Romania	GIRIT CELADON Ltd. 12 Hraomanus Street IL42505 - Netanya Phone: 80 39 865 / 9(0) 972+	Israel		
INEA RBT d.o.o. Stepa 11 SI1000 - Ljubljana Phone: 81 16 513 / 1(0) 386+	Bosnia and Herzegovina	TDO Kazpromavtomatika Ul. Zhumbilya 28 KAZ100017 - Karaganda Phone: 00 10 50 / 7212 7+	Kazakhstan	INEA SR d.o.o. Ul. Karadzidzeva 217/12 SR1300 - Smederevo Phone: 01 54 461 (026) 386+	Serbia	SHERP MOTION TECH. Ltd. Rahov Hametkova 19 IL58851 - Holon Phone: 62 54 559 / 3(0) 972+	Israel		
AKHYNATON 4, Andrei Lipchev Blvd., PO Box 21 BG1756 - Sofia Phone: 6000 817 / 2(0) 359+	Bulgaria	ALFA TRADE Ltd. Paola Hill Malta-Paola PLA 1702 Phone: 816 697 / 21(0) 356+	Malta	SIMAP SK Jána Orleňka 1671 SK01 911 - Trenčín Phone: 72 04 743 32(0) 421+	Slovakia				
INEA CR Losinjka 4 a HR10000 - Zagreb Phone: 05 - 702 - 701 - 940 36 / 1(0) 385+	Croatia	INTEHSYS SRL blvd. Irain 1/23 MD2060 - Kishinev Phone: 4242 66 / 22(0) 373+	Moldova	INEA RBT d.o.o. Stepne 11 SI1000 - Ljubljana Phone: 81 16 513 / 1(0) 386+	Slovenia				

### Перевірка версії



Артикул 296852-A

### Mitsubishi Electric Europe B.V.

FA — European Business Group  
Mitsubishi-Electric-Platz 1  
D-40882 Ratingen, Німеччина  
Тел.: +49(0)2102-4860 Факс: +49(0)2102-4861 120  
info@mitsubishi-automation.com  
https://eu3a.mitsubishielectric.com

Характеристики можуть бути змінені. Усі торговельні марки та авторські права захищено.

### ТОВ "КСК-АВТОМАТИЗАЦІЯ"

02002, м. Київ  
вул. Є. Сверстюка, 46  
тел.: (044) 494 33 55  
факс: (044) 494 33 66  
e-mail: kck@kck.ua  
www.kck.ua

Квітень 2016